

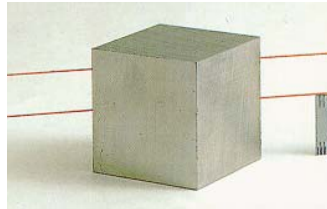
Erosionsbohrmaschinen SB-Reihe

BOHRBEISPIELE



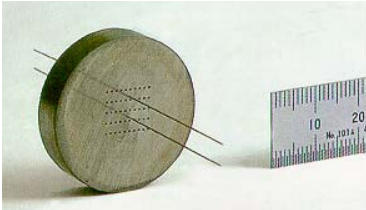
Bohren in Kugeloberflächen

Rostfreier Stahl
L=20 mm
Ø 0,3 mm



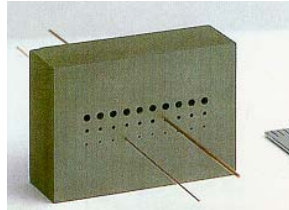
Bohren in durch Würfecken

(Ecke zu Ecke diagonal)
Werkzeugstahl
L=45 mm Ø 0,5 mm



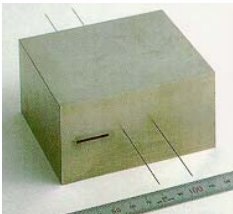
Bohren in Hartmetall

Wolfram Ø 0,3 mm
L=15 mm Ø 0,5 mm
 Ø 1,0 mm



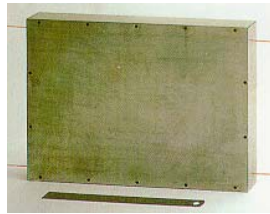
Bohren in Hartmetall

Titan
L=7,4 mm
Ø 0,3 mm



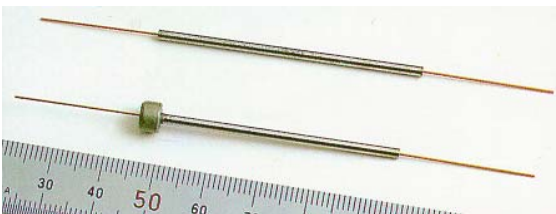
Startlöcher für Drahterodiermaschinen

Werkzeugstahl
L=80 mm
Ø 0,8 mm



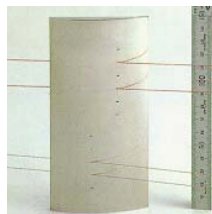
Bohren von besonders tiefen Löchern

Werkzeugstahl
L=250 mm
Ø 1,0 mm



Bohren von Entlüftungslöchern

Werkzeugstahl
L=50 mm
Ø 0,5 mm



Kühlbohrungen in Turbinenschaufel

Ni-Cr Stahl
L=4,5-5 mm
Ø 0,3 mm

• E-Mail: info@buchberger-edm.de • Internet: <http://www.buchberger-edm.de> •

Buchberger GmbH
Birkenweg 8
D-73110 Hattenhofen
GERMANY

Telefon 07164/130984
Telefax 07164/130985
Ust.Id.Nr. DE813483075
St.Nr. 63085/09860

Bank:
Volksbank Hattenhofen
BLZ 610 605 00
Konto-Nr. 500 475 008

Sitz der Gesellschaft:
Hattenhofen
HRB Göppingen 3569
Geschäftsführer: Armin Buchberger